



مجموعة بنك الاستثمار القومي



مجموعة إن أي كابيتال القابضة

التحليل الفني

الرؤية الفنية الشهرية

التحليل الفني هو نظام تداول ،
يُستخدم لتقييم أنماط السوق
وتحديد فرص التداول من خلال
تحليل الإتجاهات الإحصائية التي تم
جمعها من نشاط التداول ، مثل حركة
الأسعار و أحجام التداولات.

ديسمبر

2024



عربية أون لاين للوساطة في الأوراق المالية

شركة تابعة لشركة أن آي كابيتال القابضة

15 ش فوزي المطيعي المتفرع من ش العروبة

مصر الجديدة، القاهرة، مصر

تليفون: (202+) 24140025 - فاكس: (202+) 24180666

الموقع الرسمي: www.arabeyaonline.com

Monthly [EGX30 List 1 of 33] .EGX30

31/08/2016 - 30/04/2025 (CA)



يوضح الرسم البياني لمؤشر البورصة المصرية الرئيسي أن القوى الشرائية مازالت عاجزة عن الإختراق أعلى من منطقة المقاومة الرئيسية الحالية للمؤشر العام والكامنة بين مستوى الـ 31,800 نقطة ومستوى الـ 32,200 نقطة والتي لاتزال تمثل الحاجز القوي ومستوى مقاومة رئيسي للمؤشر العام للسوق المصري خلال الثلاثة أشهر الماضية وحتى الآن. وتحاول القوة الشرائية بذل قصارى جهدها للتغلب على الضغوط البيعية عند منطقة المقاومة الهامة المذكورة انفاً لكن دون جدوى حقيقية حتى الآن. حيث إننا لا نتوقع أن يتم كسر منطقة الدعم الهامة والكامنة عند الـ 29,800-30,100 نقطة خلال الشهر الحالي؛ بل على العكس تماماً فإننا نتوقع تلك المنطقة أن توقف أية ضغوط بيعية محتملة خلال الشهر الحالي.

وفي الوقت نفسه مازال الإتجاه العام لمؤشر البورصة المصرية الرئيسي صاعداً، حيث ظلت الأسعار ترتفع مكونة قيعان أعلى وقمم أعلى. يتحرك المؤشر أعلى من المتوسط المتحرك البسيط لمدة 12 شهراً، وأيضاً أعلى من المتوسط البسيط للمدى الطويل لمدة 24 شهراً في إشارة إلى أن الإتجاه الصاعد الحالي قوي و مازال مستمراً. وطالما ظلت الأسعار في الحركة أعلى من المتوسطات السعرية المذكورة سابقاً فإن الإتجاه العام للأجل الطويل سيظل صاعداً.

وعلى الصعيد الآخر، يقع مؤشر القوة النسبية (RSI) عند مستوى الـ 68.95 % ، مما يشير إلى أن معدلات تسارع الحركة الصاعدة الحالية تقل عن ذي قبل في الإتجاه الصاعد. وعلى الرغم من أن مؤشر القوة النسبية في منطقة ذروة الشراء ولكن لم تظهر أي إشارات بيع حتى الآن. كما أن مؤشر (ADX) والذي يقيس قوة الإتجاه يرتفع فوق مستوى الـ 60 ، مما يدل على وجود إتجاه قوي قائم.

ونتوقع أن يشهد السوق حركة تجميعية خلال بداية الشهر الحالي، وذلك قبل إستكمال الإتجاه العام الصاعد للأجل الطويل. أما بالنسبة لنطاق التداول العرضي المحتمل فإنه يكمن بين منطقة الدعم الرئيسية الكامنة عند الـ 29,800-30,100 نقطة، ومنطقة المقاومة الكامنة حول الـ 30,850-30,650 نقطة وذلك قبل إختراقها وإستمرار الإتجاه العام الصاعد.

سوف تظل الرؤية العامة للتحليل الفني لمؤشر السوق الرئيسي في شهر ديسمبر 2024 حيادية طالما حافظت القوة الشرائية على إستقرار التداولات أعلى من منطقة الدعم الرئيسية الكامنة عند الـ 29,800-30,100 نقطة. أما بالنسبة للإشارات التحذيرية الرئيسية التي يجب مراقبتها هي الإنخفاض إلى ما دون مستوى الدعم الكامن عند الـ 29,000 نقطة، أو الحركة إلى ما دون المتوسطات المتحركة، أو إشارة الإنعكاس على مؤشرات التذبذب. بإستثناء حدوث أي إشارات هابطة جديدة، يبدو أن المؤشر العام للبورصة المصرية مستعداً لمواصلة الإتجاه العام الصاعد على الأجل المتوسط. كما يمكن أن يؤدي إلى الإختراق أعلى من مستوى الـ 32,200 نقطة الهام إلى مزيد من الإرتفاعات نحو مستوى الـ 33,400 نقطة. يجب أن يظل مستثمري الأجل الطويل محتفظين بمراكزهم كما هي ولكن عليهم توخي الحذر من أي إشارات انعكاس حتى يتم الإختراق الإيجابي لمناطق المقاومة المذكورة بعاليه.

في الوقت الراهن، نتوقع إرتفاعاً جديداً من مستوى الدعم الكامن بالقرب من الـ 29,800 نقطة للإقتراب من مستوى المقاومة الهام الكامن عند الـ 31,800 نقطة.



يوضح الرسم البياني الأسبوعي أعلاه أن المؤشر الرئيسي للبورصة المصرية قد إقترب من منطقة الدعم الرئيسية و الكامنة بين مستوى الـ 30,100 نقطة و مستوى الـ 29,800 نقطة للمرة الثالثة خلال العام الحالي ويتداول المؤشر العام أعلى من منطقة الدعم الرئيسية المذكورة بعاليه. ومن الجدير بالذكر، أن منطقة الدعم المذكورة أنفأ تمثل أيضاً حائط الصد الأخير للمؤشر العام للسوق و منطقة حد الإيقاف الوقائي للإتجاه العام الصاعد للأجل المتوسط داخل البورصة المصرية. في حالة نجاح القوة الشرائية في الإرتداد من المنطقة الحالية والإختراق أعلى من منطقة المقاومة الكامنة حول مستوى الـ 31,800 نقطة بشكل مؤكد و ثابت، فسيعد ذلك بمثابة إشارة شراء جديدة مستهدفاً مستوى المقاومة الكامن بالقرب من الـ 33,400 نقطة على الأجل المتوسط.

علي المستثمرين أن يكونوا منتبهين عند المستويات الحالية للسوق، حيث ننصح مستثمري الأجل المتوسط بالإنتظار حتى يتم تأكيد الإختراق أعلى من منطقة المقاومة الكامنة عند الـ 30,650-30,850 نقطة قبل البدء في شراء أية مراكز إستثمارية جديدة، و في حالة وجود تراجعات من الأسعار الحالية للسوق صوب منطقة الدعم الرئيسية و الكامنة بين مستوى الـ 29,800 نقطة و مستوى الـ 29,200 نقطة سوف تكون فرصة أقوى لتكوين تلك المراكز مع وضع حد الإيقاف الوقائي بشكل صارم دون مستوى الـ 29,000 نقطة.

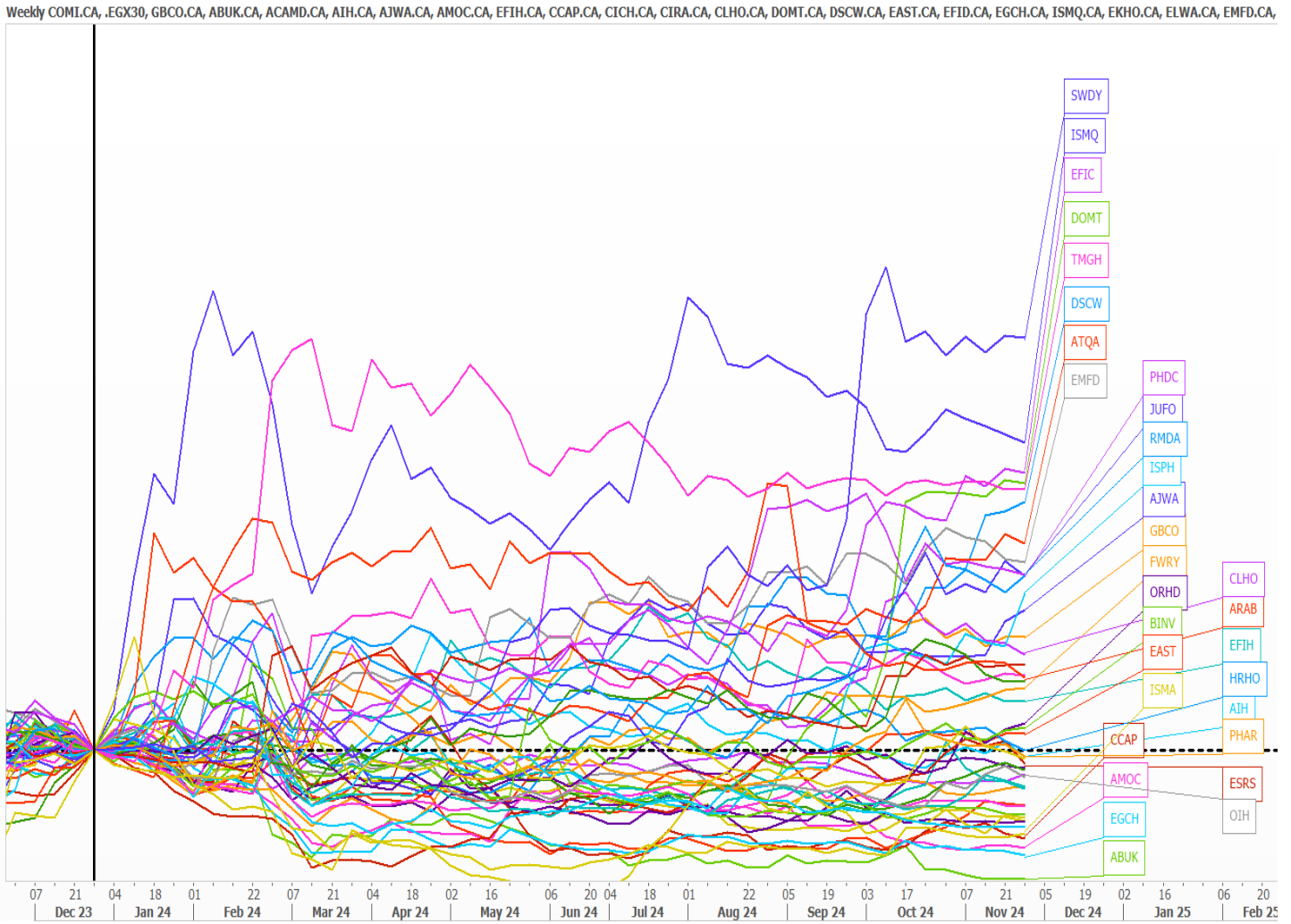
مؤشر الأسهم الصغيرة و المتوسطة - رسم بياني أسبوعي (EGX 70)



خلال الشهر السابق واجه مؤشر الأسهم الصغيرة والمتوسطة حركة تداولات عرضية بين منطقة المقاومة الرئيسية الكامنة عند الـ 8,450 نقطة ومنطقة الدعم الرئيسية الكامنة عند الـ 8,100 نقطة. ومن الجدير بالذكر أيضاً أن القوة الشرائية قد نجحت في إيقاف الموجة التصحيحية الأخيرة أعلى من مستوى الدعم الكامن عند الـ 8,100 نقطة بنهاية الشهر. ويوضح الرسم البياني الأسبوعي المرفق أن المؤشر يحاول إستكمال الإتجاه الصاعد للأجل المتوسط، و في حالة تمكن القوة الشرائية من الإختراق أعلى من مستوى المقاومة الكامن حول الـ 8,450 نقطة خلال الشهر الحالي فسيتبع ذلك موجة صاعدة جديدة مستهدفاً منطقة المقاومة المرجحة التالية بالقرب من منطقة الـ 9,450 نقطة على الأجل المتوسط.

ونعتقد أن هذا الشهر سيشهد إستكمالاً للطفرة في حركة الأسهم الصغيرة والمتوسطة و أن المؤشر قد يشهد إختراقاً أعلى من المقاومة المذكورة بعاليه والإستمرار في الإتجاه العام الصاعد للأجل المتوسط.

نصيحتنا للعملاء هي مراقبة السوق عن كثب عند إختبار مستوى الدعم الحالي للمؤشر الكامن عند مستوى الـ 8,100 و الإستعداد لحركة صاعدة، علماً بأن حد إيقاف الخسائر للأجل القصير يكمن عند مستوى الـ 7,900 نقطة، و للأجل المتوسط بالقرب من مستوى الدعم الرئيسي الكامن عند الـ 7,100 نقطة.



لقد قمنا بتعديل نقطة البداية في مقارنتنا بين أداء المؤشر العام للبورصة المصرية و ال 50 سهم المقترحة من قبلنا لتبدأ من يناير 2024. وتتكون مجموعة الأسهم المقترحة من 50 سهماً مقارنة مع الأداء النسبي لمؤشر البورصة الرئيسي من الشركات التالية:- (AIH, AIFI, ACAMD, ABUK, EFID, EAST, DSCW, DOMT, COMI, CLHO, CIRA, CIEB, CICH, CCAP, BINV, BTFH, GBCO, ARAB, AREH, AMOC, AJWA, MASR, JUFO, ISPH, ISMA, IRON, HRHO, HELI, GOCO, FWRY, EXPA, ETEL, ESRS, EMFD, ELWA, EKHO, EGTS, EGCH, TMGH, SWDY, SKPC, RTVC, RMDA, GDWA, PHDC, PHAR, ORWE, ORHD, ORAS, OIH, OCIDI).

حيث نلاحظ أن سهم SWDY قد تفوق على الجميع خلال تعاملات الشهر الماضي متبوعاً بسهم ISMQ ثم EFIC كما سنلاحظ أيضاً أن سهمي DSCW و EMFD قد بدأوا في التحسن والظهور من ضمن أفضل الشركات أداءً؛ بينما أخفق كلا من CCAP و CLHO وتراجعا خلال الشهر السابق على عكس المتوقع. كما إستمر كل من ABUK و AMOC و EGCH في أدائهم النسبي المتدني خلال الشهر السابق أيضاً.

ومن الملاحظ أيضاً أن سهمي ISPH و PHDC واللذان يعتبران من أقل الأسهم أداءً خلال الأشهر السابقة قد بدءا في إظهار بعض التحسن ومن المتوقع أن يشهدا بعض الإرتفاعات قريباً، وعلى الصعيد الآخر فإن أسهم ARAB و PHAR و ESRS والذين كانوا الأعلى أداءً خلال الأشهر السابقة قد يشهدوا بعض التراجعات. بينما تُظهر أسهم ISMA و EAST و BINV و ETEL تحسناً واضحاً في أدائهم النسبي.

ومن الجدير بالذكر، أن هناك مجموعة من الأسهم في منتصف التصنيف قد أظهرت تحسناً واضحاً و من المفترض أن تتفوق على أداء المؤشر الرئيسي خلال الشهر الجاري وتتكون تلك المجموعة من: FWRY و AJWA و ORHD و RMDA. أما عن الأسهم التي أظهرت بعض الضعف من مجموعة المنتصف فكانت كالتالي: OIH و AIH و EFIH و EXPA.

ومما سبق فإننا نوصي بشراء الأسهم التالية خلال الأسابيع القادمة على التوالي. إختيارنا الأول هو FWRY ثم ORHD و EMFD و ISPH و PHDC و BINV و TMGH. كما ننصح المستثمرين بتجنب كلاً من PHAR و EXPA و ARAB و AIH و EGCH.

سنستمر في تحديث الأداء النسبي لهذه الأسهم شهرياً لتقييمها ومعرفة أي منها سيبدأ في الإرتفاع وأي منها سيتدهور أدائه.



مجموعة بنك الاستثمار القومي



مجموعة إن أي كابيتال القابضة

إخلاء المسؤولية

تم إعداد هذا التقرير بواسطة إدارة التحليل الفني بشركة عربية أون لاين بناءً على مصادر متوفرة وبيانات متاحة للعمامة ووفقاً لأعلى المعايير العلمية المعمول بها في هذا المجال وذلك دون أدنى مسؤولية قانونية على شركة عربية أون لاين. علماً بأن التوصيات المذكورة في هذا التقرير لا تُعد توصية بالشراء أو البيع أو إتخاذ أية قرارات إستثمارية أو وعد بتحقيق أرباح مؤكدة و أن ما به من آراء و معلومات في إعتقادنا إنها عادلة ودقيقة وقت نشرها. لذا فإن إدارة التحليل الفني وشركة عربية أون لاين غير مسئولين عن أية خسائر مباشرة أو غير مباشرة أو أية أضرار أخرى تشمل خسائر محدودة أو خسائر من أرباح أو خسائر من رأس المال والتي قد تنتج عن التوصيات المذكورة في هذا التقرير. كما تنبه عربية أون لاين أنه لا يسمح بإعادة نشر هذا التقرير أو جزء من أجزاءه دون الإشارة إلى المصدر والحصول على موافقة كتابية مسبقة من الشركة. نحيطكم علماً بأن الآراء الواردة في هذا التقرير قابلة للتعديل بدون سابق إنذار وقد تتناقض أو تختلف مع آراء وتوصيات قسم بحوث التحليل المالي بشركة عربية أون لاين أو مع آراء أي مجموعة عمل أخرى تابعة للشركة وذلك نظراً لإعتماد التوصيات الواردة في هذا التقرير على التحليل الفني لحركة الأسعار وأحجام التداول التاريخية فقط.

باسم أبو غنيمه

CFP®, CFP®

محلل فني إستراتيجي

إيلاف المدير

محلل فني

نورهان أشرف

محلل فني مبتدئ