

التحليل الفني

قواعد التداول

هدفنا الرئيسي هو مساعدة عملاءنا
المستثمرين علي توقع ما "يُحتمل" أن
يحدث للأسعار بمرور الوقت.

19 سبتمبر 2024



30,342	آخر سعر
30,360	أعلى سعر
30,097	أدنى سعر
30,000	أول دعم
29,800	ثاني دعم
30,700	أول مقاومة
31,200	ثاني مقاومة
29,800	حد إيقاف الخسائر

عائدات تاريخية %	
-0.47%	أسبوع
3.49%	شهر
14.86%	ثلاثة اشهر
52.06%	سنة
21.89%	منذ بدايه العام

الإتجاه العام

الإتجاه قصير الأجل: صاعد.

الإتجاه متوسط الأجل: عرضي إلى هابط.

الإتجاه طويل الأجل: صاعد.

المستهدفات المتوقعة

المدى القصير : 31,400 نقطة.

المدى المتوسط : 34,500 نقطة.

المدى الطويل : 40,000 نقطة.

استراتيجية التداول

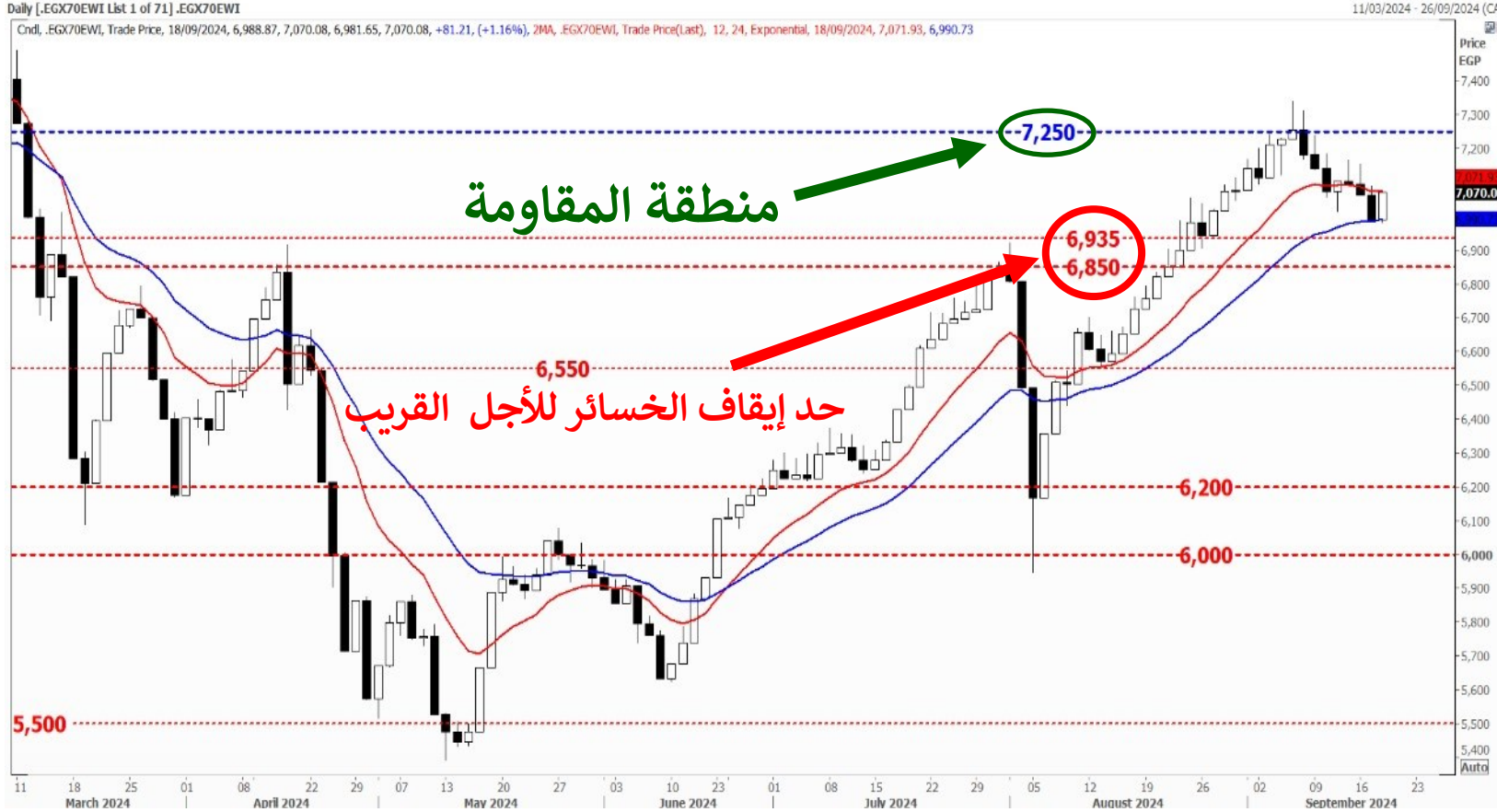
المدى القصير : إحتفاظ.

المدى المتوسط : شراء إنخفاضات .

المدى الطويل : شراء إنخفاضات.

التعليق

- بذلت القوة الشرائية قصارى جهدها خلال جلسة التداول الأخيرة للدفاع عن منطقة الدعم الهامة للأجل القصير و الواقعة حول الـ 30,000-30,200 نقطة حيث دفعت مؤشر البورصة المصرية الرئيسي ليشهد إرتداداً من منطقة الدعم الأخيرة و يقترب من مستوى المقاومة الثانوي الكامن عند الـ 30,400 نقطة. الأمر الذي أدى إلى إغلاق المؤشر تعاملاته يحوم أعلى بقليل من منطقة الدعم المذكورة بعاليه ليغلق عند مستوى الـ 30,342 نقطة.
- وعلى ضوء ذلك، مازالت هناك حالة من التردد تهيمن على السوق. لذلك، فإن الإرتداد الحالي يجب أن يتم تأكيده عن طريق الإختراق الواضح أعلى من مستوى المقاومة الكامن عند الـ 30,400 نقطة مصحوباً بأحجام تداول مرتفعة نسبياً و نفس التحسن في مؤشرات صحة و جودة السوق لنشير إلى أن السوق لا يزال لديه مجال في أن يشهد المزيد من الإرتداد صوب منطقة المقاومة الرئيسية الكامنة عند الـ 30,700 نقطة مرة أخرى، والتي تمثل منطقة التحدي الحقيقي للقوة الشرائية.
- وفي الوقت الراهن، نوصي بمراقبة تحركات السوق عند إختبار مستوى المقاومة الكامن عند الـ 30,400 نقطة لمعرفة ما إذا كانت القوة الشرائية ستنتج في الإختراق أعلى من ذلك المستوى أم لا. وفي هذا الصدد، ننصح المتعاملين الذين لديهم مراكز إستثمارية كبيرة في السوق بتقليل تلك المراكز خاصة في حالة ظهور الضغوط البيعية مرة أخرى عند مستوى المقاومة المذكور بعاليه. وعلى الصعيد الآخر، ننصح المستثمرين الأكثر تحفظاً بوضع حد الإيقاف الوقائي أدنى بقليل من مستوى الدعم الكامن عند الـ 29,800 نقطة.



7,070	أخر سعر
7,070	أعلى سعر
6,982	أدنى سعر
6,935	أول دعم
6,850	ثاني دعم
7,250	أول مقاومة
7,600	ثاني مقاومة
6,850	حد إيقاف الخسائر

عائدات تاريخية %	
-0.46%	أسبوع
4.64%	شهر
19.23%	ثلاثة اشهر
82.40%	سنة
29.17%	منذ بدايه العام

الاتجاه العام

الاتجاه قصير الأجل: صاعد.
الاتجاه متوسط الأجل: عرضي.
الاتجاه طويل الأجل: صاعد.

المستهدفات المتوقعة

المدي القصير : 7,250 نقطة.
المدي المتوسط : 7,900 نقطة.
المدي الطويل : 8,300 نقطة.

استراتيجية التداول

المدي القصير : : احتفاظ.
المدي المتوسط : شراء إنخفاضات .
المدي الطويل : احتفاظ.

التعليق

- وجد مؤشر الأسهم الصغيرة و المتوسطة بعض الدعم خلال جلسة تداولات أمس عند مستوى ال 6,981 نقطة، حيث ظهرت القوة الشرائية على الفور وتمكنت من إيقاف الضغوط البيعية الأخيرة، الأمر الذي دفع المؤشر ليغلق تعاملاته عند مستوى ال 7,070 نقطة.
- وفي الوقت الراهن، فإن مراقبة رد فعل القوة الشرائية عند مستويات السوق الحالية أمر مهم للغاية لمعرفة ما إذا كانت قادرة في الحفاظ على التداول أعلى من مستوى الدعم الكامن عند ال 6,950 نقطة و دفع المؤشر للإرتداد مرة أخرى صوب منطقة المقاومة الرئيسية الكامنة عند ال 7,250 نقطة أم لا. ومن الجدير بالذكر، إننا بحاجة إلى رؤية إختراقاً واضحاً أعلى من أعلا سعر لجلسة تداولات أمس لنشير إلى وجود إشارة إيجابية بالتعافي على المدى القريب "الأجل القصير جداً" وأن احتمالية محاولة الإرتداد لاتزال قائمة.
- وعلى ضوء ذلك، فإننا نرجح أن يشهد السوق موجة إرتدادية صاعدة مؤقتاً والتي من المفترض أن يتم إستغلالها في إغلاق المراكز المشتراة بالهامش عند مستويات المقاومة المحددة سابقاً. وسوف تظل هذه الرؤية الفنية قائمة حتي يثبت السوق عكس ذلك.

متاجره اليومية (T+1 & T+0)

كود رويترز	الاسم	آخر سعر	التوصية	سعر الشراء المقترح	إيقاف الخسائر	المستهدف الاول	المستهدف الثاني	المخاطره	العائد
EGAS	غاز مصر	32.41	شراء حول	32.00	31.00	33.80	35.42	-3.13%	10.70%
RAYA	راية القابضة للاستثمارات المالية	2.75	شراء حول	2.69	2.62	2.85	2.92	-2.36%	8.56%
KZPC	كفر الزيات للمبيدات والكيماويات	11.50	شراء حول	11.25	10.95	11.88	12.18	-2.67%	8.27%
DOMT	الصناعات الغذائية العربية	15.51	شراء حول	15.34	15.09	15.98	16.23	-1.67%	5.80%

المحفظة الإسيوية

كود رويترز	الاسم	آخر سعر	التوصية	سعر الشراء المقترح	إيقاف الخسائر	المستهدف الاول	المستهدف الثاني	المخاطره	العائد
EKHOA	القابضة المصرية الكويتية بالجنية	32.80	شراء حول	34.40	32.25	36.75	41.00	-6.25%	19.19%
DOMT	الصناعات الغذائية العربية	15.51	شراء حول	14.50	13.55	15.75	17.28	-6.55%	19.17%
SUGR	الدلتا للسكر	67.50	شراء حول	67.00	62.50	71.50	79.55	-6.72%	18.73%
INFI	الاسماعيلية الوطنية للصناعات الغذائية	62.81	شراء حول	66.25	62.50	70.00	77.55	-5.66%	17.06%
AALR	العامة لاستصلاح الأراضي والتنمية والتعمير	51.90	شراء حول	55.95	52.40	58.75	65.48	-6.34%	17.03%
NEDA	شمال الصعيد للتنمية والانتاج الزراعي	2.12	شراء حول	2.27	2.14	2.45	2.65	-5.73%	16.74%
EGAS	غاز مصر	32.41	شراء حول	30.50	28.75	32.50	35.25	-5.74%	15.57%
EAST	الشركة الشرقية ايسترن كومباني	25.50	شراء حول	25.00	23.50	26.75	28.50	-6.00%	14.00%

المحفظة الشهرية

كود رويترز	الاسم	آخر سعر	التوصية	سعر الشراء المقترح	إيقاف الخسائر	المستهدف الاول	المستهدف الثاني	المخاطره	العائد
ASCM	اسيك للتعيين	40.42	شراء حول	43.00	41.00	48.00	55.00	-4.65%	27.91%
ACAMD	الشركة العربية لادارة وتطوير الاصول	0.764	شراء حول	0.785	0.740	0.820	1.000	-5.73%	27.39%
IFAP	الدوليه للمحاصيل الزراعيه	14.53	شراء حول	13.75	13.00	15.00	17.50	-5.45%	27.27%
ADRI	أراب للتنمية والاستثمار العقاري	1.070	شراء حول	1.000	0.950	1.100	1.250	-5.00%	25.00%
ALCN	الاسكندرية لتداول الحاويات والبضائع	21.66	شراء حول	22.50	21.50	24.50	27.50	-4.44%	22.22%
BTFH	بلتون المالية القابضة	3.24	شراء حول	3.40	3.20	3.90	4.15	-5.88%	22.06%
ATQA	مصر الوطنية للصلب	4.53	شراء حول	4.35	4.10	4.80	5.30	-5.75%	21.84%
EMFD	إعمار مصر للتنمية ش م م	7.40	شراء حول	7.60	7.25	8.25	9.00	-4.61%	18.42%

شراء حول: هو شراء السهم حول السعر المحدد بنسبة تقلب 2% صعوداً أو هبوطاً

الرمز	الاسم	آخر سعر	دعم 1	دعم 2	مقاومه 1	مقاومه 2	إتجاهات	التوصيه	وقف الخساره	المخاطره	العائد
ABUK	ابوقير للاسمدة و الصناعات الكيماوية	58.70	57.00	55.00	60.00	65.00	↔	متاجرة	57.00	-2.94%	10.19%
ADIB	مصرف أبوظبي الإسلامي - مصر	39.15	38.00	36.50	42.00	45.00	↑	بانتظار إشارة شراء	38.00	-2.98%	13.93%
ALCN	الاسكندرية لتداول الحاويات والبضائع	21.66	21.00	19.00	23.00	25.00	↔	إنتظار إشارة شراء	21.00	-3.09%	14.34%
AMOC	الاسكندرية للزيوت المعدنية	8.69	8.50	7.55	9.00	9.75	↔	تخفيض مراكز	8.50	-2.21%	11.51%
BINV	بي إنفستمننتس القابضة	23.22	23.00	22.00	24.00	26.00	↔	متاجرة	23.00	-0.95%	11.31%
BTFH	بلتون المالية القابضة	3.24	3.20	3.00	3.40	3.80	↔	متاجرة	3.20	-1.24%	15.94%
CIEB	كريدي أجريكول - مصر	19.61	19.50	18.00	21.00	23.00	↔	متاجرة	19.50	-0.56%	15.95%
CLHO	شركة مستشفى كليوباترا	6.40	6.25	5.75	7.00	7.50	↑	إحتفاظ / تخفيض	6.25	-2.37%	15.86%
COMI	البنك التجاري الدولي - مصر	85.25	85.00	82.00	88.00	100.00	↔	إحتفاظ	85.00	-0.29%	15.96%
EAST	الشركة الشرقية ايسترن كومباني	25.50	25.00	24.00	27.00	29.00	↔	إحتفاظ	25.00	-1.98%	12.86%
EFID	ايديتا للصناعات الغذائية	28.24	27.50	26.75	29.55	32.00	↔	تجميع	27.50	-2.66%	12.50%
EFIH	إي فاينانس للإستثمارات المالية والرقمية	22.16	21.75	21.00	24.00	25.55	↔	إحتفاظ / تخفيض	21.75	-1.87%	14.23%
EKHO	القابضة المصرية الكويتية	0.83	0.81	0.80	0.86	0.95	↔	إحتفاظ / تخفيض	0.81	-1.96%	13.99%
EKHOA	القابضة المصرية الكويتية بالجنية	32.800	32.750	31.750	36.500	38.000	↔	إحتفاظ	32.750	-0.15%	14.72%
EMFD	إعمار مصر للتنمية ش م م	7.40	7.25	7.15	8.00	8.55	↑	إحتفاظ / تخفيض	7.25	-2.05%	14.45%
ESRS	حديد عز	108.20	105.00	100.00	115.00	125.00	↑	إحتفاظ / تخفيض	105.00	-3.00%	14.43%
ETEL	المصرية للاتصالات	33.97	33.75	33.00	35.75	38.50	↔	متاجرة	33.75	-0.65%	12.52%
FAIT	بنك فيصل الإسلامي المصري	31.21	31.00	30.00	33.00	35.00	↔	متاجرة	31.00	-0.68%	11.46%
FWRY	فوري لتكنولوجيا البنوك والمدفوعات الالكترونية	7.95	7.75	7.25	8.25	9.00	↔	إحتفاظ / تخفيض	7.75	-2.55%	12.41%
GBCO	جي بي اونو كورپوريشن	13.70	13.55	12.75	14.55	15.55	↑	إحتفاظ / تخفيض	13.55	-1.10%	12.67%
HELI	مصر الجديدة للاسكان والتعمير	9.97	9.55	9.00	10.50	11.25	↔	متاجرة	9.55	-4.30%	12.08%
HRHO	المجموعه الماليه هيرمس القابضه	23.65	23.00	22.00	25.00	26.75	↔	شراء	23.00	-2.79%	12.32%
JUFO	جھينة للصناعات الغذائية	24.68	24.50	23.00	26.00	28.50	↔	إحتفاظ / تخفيض	24.500	-0.73%	14.39%
MASR	مدينة نصر للاسكان والتعمير	4.23	4.15	4.00	4.55	4.85	↔	متاجرة	4.150	-1.91%	13.68%
MFPC	مصر لإنتاج الأسمدة	42.33	42.00	40.00	45.00	48.00	↔	متاجرة	42.00	-0.78%	12.57%
ORAS	أوراسكوم كونستراكشون بي ال سي	240.88	240.00	225.00	255.00	278.00	↔	متاجرة	240.00	-0.37%	14.33%
ORWE	النساجون الشرقيون للسجاد	25.20	25.00	24.00	26.75	29.00	↑	إحتفاظ	25.00	-0.80%	14.05%
PHDC	بالم هيلز للتعمير	5.94	5.90	5.75	6.25	6.85	↔	إحتفاظ / تخفيض	5.90	-0.68%	14.25%
SKPC	سیدی کریر للبتروكيماويات	27.01	26.50	25.50	29.00	31.00	↔	متاجرة	26.50	-1.91%	13.78%
SWDY	السويدي البتريك	55.55	55.00	53.00	58.75	64.00	↔	إحتفاظ / تخفيض	55.00	-1.00%	14.16%
TMGH	مجموعة طلعت مصطفي القابضة	57.50	57.00	55.00	62.00	65.55	↔	متاجرة	57.00	-0.87%	13.10%

تم الإعداد بواسطة

باسم أبو غنيمة

محلل فني إستراتيجي

bghanima@arabeyaonline.com

نورهان أشرف

محلل فني مبتدئ

nashraf@arabeyaonline.com

إيلاف المدير

محلل فني

emuntaser@arabeyaonline.com

للتواصل

ريهام ياسر

مدير إدارة تداول المؤسسات

RYasser@arabeyaonline.com

عمر حسين

مدير إدارة تداول الأفراد

OHussein@arabeyaonline.com

ليلى طارق

العضو المنتدب - الفروع

LTarek@arabeyaonline.com

معتز ع شماوي

العضو المنتدب

MHassan@arabeyaonline.com

موقع الشركة الإلكتروني www.arabeyaonline.com

موقع الشركة الخاص بالتداول www.aolbeg.com

أصل بنا 16225

إخلاء المسؤولية

تم إعداد هذا التقرير بواسطة إدارة التحليل الفني لشركة عربية أون لاين بناءً على مصادر متوفرة وبيانات متاحة للعمامة ووفقاً لأعلى المعايير العلمية المعمول بها في هذا المجال وذلك دون أدنى مسؤولية قانونية على شركة عربية أون لاين. علماً بأن التوصيات المذكورة في هذا التقرير لا تُعد توصية بالشراء أو البيع أو إتخاذ أية قرارات استثمارية أو وعد بتحقيق أرباح مؤكدة و أن ما به من آراء و معلومات في إعتقادنا إنها عادلة ودقيقة وقت نشرها. لذا فإن إدارة التحليل الفني وشركة عربية أون لاين غير مسئولين عن أية خسائر مباشرة أو غير مباشرة أو أية أضرار أخرى تشمل خسائر محدودة أو خسائر من أرباح أو خسائر من رأس المال والتي قد تنتج عن التوصيات المذكورة في هذا التقرير. كما تنبه عربية أون لاين أنه لا يسمح بإعادة نشر هذا التقرير أو جزء من أجزاءه دون الإشارة إلى المصدر والحصول على موافقة كتابية مسبقة من الشركة. نحيطكم علماً بأن الآراء الواردة في هذا التقرير قابلة للتعديل بدون سابق إنذار وقد تتناقض أو تختلف مع آراء وتوصيات قسم بحوث التحليل المالي لشركة عربية أون لاين أو مع آراء أي مجموعة عمل أخرى تابعة للشركة وذلك نظراً لإعتماد التوصيات الواردة في هذا التقرير على التحليل الفني لحركة الأسعار وأحجام التداول التاريخية فقط.

محلل فني إستراتيجي

باسم أبو غنيمه

CFTe, CETA

محلل فني

إيلاف المدير

محلل فني مبتدئ

نورهان أشرف

Dec

Nov

Oct

Sep

Aug

Jul

Jun

May

Apr

Mar

Feb

Jan

0000